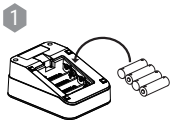
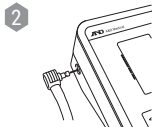


ONE TOUCH Blood Pressure Monitor Upper Arm (UA-660CN)



Insert batteries



Attach cuff

Note: remove protective film on front of monitor



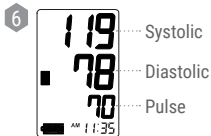
Place cuff on left upper arm, and fasten securely
(ability to slide 2 fingers underneath)



Position arm on table with the cuff level with your heart



Press **START/STOP**
Remain still as cuff inflates, then deflates



Review measurement results

TIPS FOR TAKING BLOOD PRESSURE



BEFORE YOUR MEASUREMENT:

- For 30 minutes prior to taking your blood pressure
 - » Do not exercise
 - » Do not drink coffee, caffeinated soda or alcohol
 - » Do not smoke
- Sit quietly for 5-10 minutes
- Ensure you are using the right size cuff

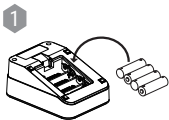
DURING YOUR MEASUREMENT:

- Do not talk
- Sit with your back straight and supported
- Uncross your legs and place feet flat on floor
- Rest arm on a table so that the cuff is at heart level
- Measure two times a day, in the morning and evening

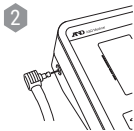
For additional instructions, see manual

1-888-726-9966 | andmedical.com

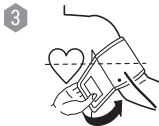
UNE TOUCHE Tensiomètre Au Bras (UA-660CN)



1 Insérez les piles



2 Fixer le brassard
Remarque : retirez le film protecteur à l'avant du moniteur



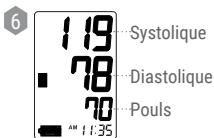
3 Placer le brassard sur le bras supérieur gauche et le fixer solidement (Possibilité de glisser 2 doigts en dessous)



4 Positionnez le bras sur une table, le brassard au niveau de votre cœur



5 Appuyez sur **START**
Rester immobile pendant que le brassard gonfle, puis se dégonfle



6 Examiner les résultats de la mesure

CONSEILS POUR LA PRISE DE LA TENSION ARTÉRIELLE



AVANT VOTRE MESURE:

Pendant 30 minutes avant de prendre votre tension artérielle

- » Ne faites pas d'exercice
- » Ne buvez pas de café, de soda caféiné ou d'alcool
- » Ne fumez pas
- S'asseoir tranquillement pendant 5-10 minutes
- Assurez-vous d'utiliser le brassard de bonne taille

PENDANT VOTRE MESURE:

- Ne parlez pas
- S'asseoir le dos droit et soutenu
- Décroiser vos jambes et placez les pieds à plat sur le sol
- Reposer votre bras sur une table de sorte que le brassard soit au niveau du cœur
- Mesurer deux fois par jour, le matin et le soir

Pour des instructions supplémentaires, voir manuel

1-888-726-9966 | andmedical.com