

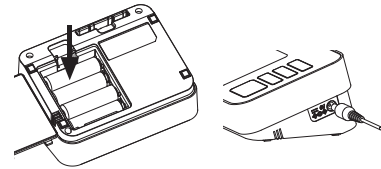


PRECISION CHECK

Blood Pressure Monitor
Premium Upper Arm
UA-810BLE

ENG

1. Insert batteries or plug in AC adapter.



2. Insert the air connector plug into the air socket.



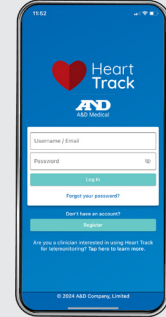
2. Turn on *Bluetooth*® settings on your mobile device (smartphone or tablet).

3. Download the free **A&D Heart Track** app from the App Store or Google play.

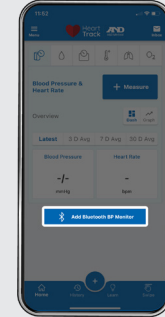


5. Getting started with A&D Heart Track app.
Note: The app screens are subject to change based on design improvements.

5a. Set up account.
Create a username and password



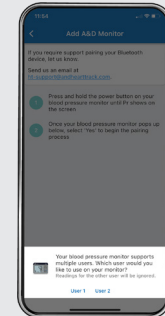
5b. Select Add Bluetooth BP Monitor



5c. Select UA-810BLE



5d. Select User

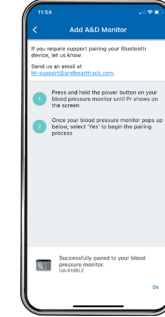


5e. Complete the pairing process

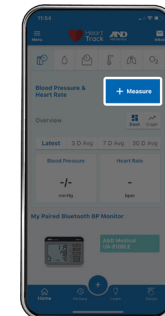
Note: After pairing is completed the monitor turns off and enters standby mode.



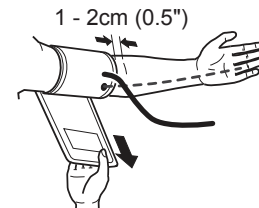
Press and hold the START/STOP button



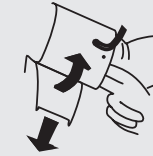
5f. From the home screen, select + Measure



6. Lay your left arm flat on the table with palm up. Place the cuff on your upper arm.



7. Fasten the cuff tight enough so you can slide two fingers underneath it.



8. Sit comfortably with your arm resting on a flat surface, elevated to heart level, palm up.

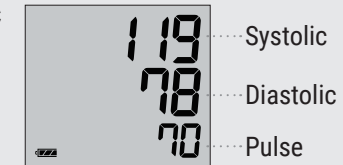
9. Press the START/STOP button.



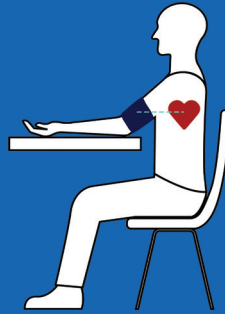
10. Sit quietly as cuff inflates and deflates.

11. When the measurement is complete, the cuff deflates automatically.

12. Your systolic and diastolic pressure and pulse rate appear on the screen. Measurements are sent to your mobile device when the A&D Heart Track app is open and running. Results are stored in the memory when your mobile device is not available.



TIPS FOR TAKING BLOOD PRESSURE



BEFORE YOUR MEASUREMENT:

- For 30 minutes prior to taking your blood pressure
 - » Do not exercise
 - » Do not drink coffee, caffeinated soda or alcohol
 - » Do not smoke
- Sit quietly for 5-10 minutes
- Ensure you are using the right size cuff

DURING YOUR MEASUREMENT:

- Do not talk
- Sit with your back straight and supported
- Uncross your legs and place feet flat on floor
- Rest arm on a table so that the cuff is at heart level
- Measure two times a day, in the morning and evening



1-888-726-9966 | andmedical.com

© 2024 A&D Medical. All rights reserved. Specifications subject to change without notice. iPad, iPhone and iPod are trademarks of Apple, Inc. Android and Google play are trademarks of Google, Inc. Specifications subject to change without notice. UA-810BLE-QSG

1WDEK4012395

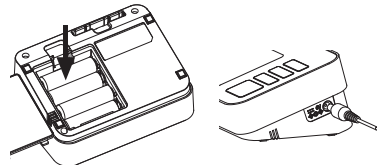


PRECISION CHECK

Monitor de Presión Arterial
Brazo Superior Premium
UA-810BLE

SP

1. Coloque las pilas o enchufe el adaptador de CA.



2. Inserte el conector de aire firmemente en la toma de aire.



3. Encienda sus ajustes de *Bluetooth*® en su aparato móvil (tableta o smartphone).

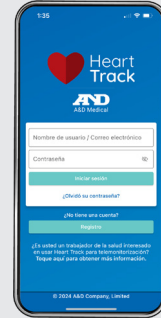
4. Descargue la aplicación gratuita **A&D Heart Track** de la App Store o Google Play.



5. Introducción a la aplicación A&D Heart Track.

Nota: Las pantallas de la aplicación están sujetas a cambios según las mejoras de diseño.

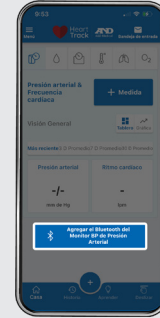
5a. Configure la cuenta. Cree un nombre de usuario y contraseña



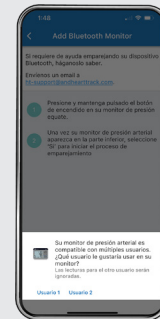
5c. Seleccione UA-810BLE



5b. Seleccione Agregar el Bluetooth del Monitor BP de Presión Arterial



5d. Seleccionar usuario



5e. Complete el proceso de emparejamiento

Nota: Una vez completado el enlace, el monitor se apaga y entra en modo de espera.



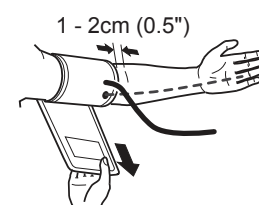
Pulse y mantenga pulsado el botón START/STOP



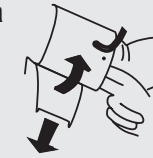
5f. Desde la pantalla de inicio, seleccione + Medida



6. Ponga el brazo izquierdo en la mesa con la palma de la mano hacia arriba. Coloque la manga en la parte superior del brazo.



7. Ajuste la manga de manera que pueda deslizar dos dedos por debajo.



8. Siéntese cómodamente con el brazo descansando en una superficie plana, elevada a nivel del corazón con la palma de la mano hacia arriba.

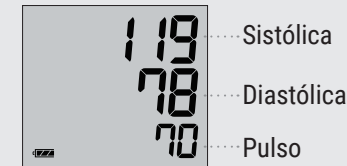
9. Presione el botón START/STOP.



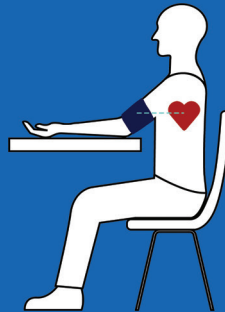
10. Siéntese tranquilamente mientras el brazalete se infla y desinfla.

11. Cuando la medición concluya la manga se desinfla automáticamente.

12. Su presión sistólica, diastólica y pulso aparecerá en la pantalla y las medidas serán enviadas a su aparato móvil. Cuando la aplicación de A&D está abierta y funcionando. Los resultados serán guardados en la memoria cuando su aparato móvil no esté disponible.



CONSEJOS PARA TOMAR LA PRESIÓN ARTERIAL



ANTES DE SU MEDICIÓN:

- Durante 30 minutos antes de tomar su presión arterial
 - » No hacer ejercicio
 - » No tomar café, gaseosas con cafeína o alcohol
 - » No fume
- Siéntate tranquilamente por 5-10 minutos
- Asegúrate de estar usando el manguito del tamaño correcto

DURANTE SU MEDIDA:

- No hable
- Siéntate con la espalda recta y apoyada
- Descruce las piernas y coloque los pies planos sobre el piso
- Apoye el brazo sobre una mesa para que el brazalete esté al nivel del corazón
- Mídase dos veces al día, por la mañana y por la tarde



1-888-726-9966 | andmedical.com

© 2024 A&D Medical. Todos los derechos reservados. Las especificaciones están sujetas a cambios. iPad, iPhone e iPod son marcas comerciales de Apple, Inc. Android y Google play son marcas comerciales de Google, Inc. Las especificaciones están sujetas a cambios sin previo aviso. UA-810BLE-QSG