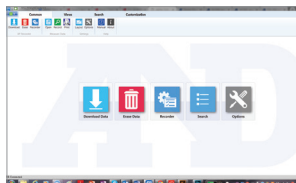


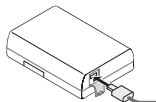
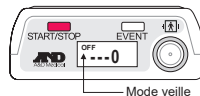
### A INSTALLATION

1. Consultez la page [https://www.aandd-ps.com/inquiry/abpm\\_software](https://www.aandd-ps.com/inquiry/abpm_software) pour enregistrer votre appareil et télécharger la **dernière** version du logiciel. Après le téléchargement, décompressez le dossier. Ou insérez le disque pour installer le logiciel et suivez les instructions d'installation.

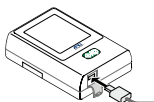


### B BRANCHEMENT DU MONITEUR

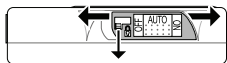
1. Branchez le câble micro USB au moniteur et à l'ordinateur.
2. Le signal sonore retentit et le symbole suivant apparaît sur le moniteur DELO.
3. Le moniteur passe en mode veille.
4. Si vous utilisez l'appareil TM-2441, vérifiez que l'interrupteur se trouve du côté « ON » et verrouillez-le.



TM-2440



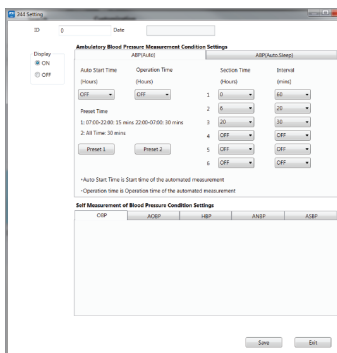
TM-2441



## C PROGRAMMATION DU MONITEUR

1. Ouvrez le logiciel A&D.
2. Cliquez sur « **Enregistrer** » (*Recorder*).
3. Sélectionnez le protocole, le médecin traitant, etc. et cliquez sur **OK**. L'appareil est maintenant programmé.
4. Débranchez le câble de l'interface PC de l'appareil.

Remarque : Nous vous recommandons de brancher votre moniteur à votre ordinateur avant d'ouvrir le logiciel A&D.



## CONSEILS POUR LES PATIENTS

### À FAIRE

1. Lorsque l'appareil commence à gonfler, gardez le bras détendu, restez immobile et silencieux.
2. Vérifiez que le tuyau n'est pas comprimé ni plié.

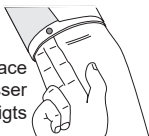
### À NE PAS FAIRE

1. Faire fonctionner de la machinerie lourde. Les vibrations peuvent perturber la prise de mesures.
2. Retirer les piles durant la séance.
3. Faire tomber l'appareil ou lui faire heurter quoi que ce soit.
4. Exposer l'appareil à la pluie ou à l'eau.
5. Placer le tuyau du brassard autour de votre cou pendant que vous dormez.

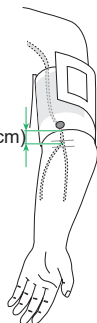
## D INSTALLATION DU PATIENT

1. Enroulez le brassard autour du bras (entre le coude et l'épaule) du patient (choisissez la bonne taille de brassard).

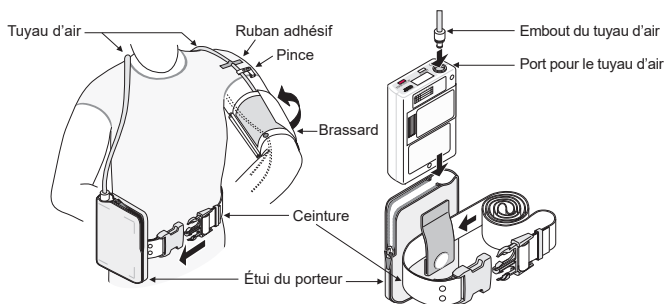
Laissez un espace  
suffisant pour passer  
deux doigts



0,5 po (1-2cm)



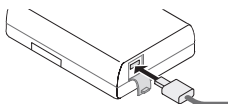
2. Placez le tuyau autour du cou et attachez le moniteur à la boucle de ceinture.



3. Appuyez sur le bouton START pour prendre la première mesure. Les paramètres réglés par défaut s'activeront automatiquement.

## **E** TÉLÉCHARGEMENT DES DONNÉES

1. Ouvrez le port micro USB sur le moniteur et branchez le câble USB.



TM-2440



TM-2441

2. Ouvrez le logiciel d'analyse ambulatoire A&D à partir de votre ordinateur.

Remarque : L'appareil doit être branché avant d'ouvrir le logiciel.

3. Cliquez sur l'icône « **Télécharger** » (*Download*).



4. Lorsque le téléchargement est terminé, saisissez les informations sur le patient. Veuillez inscrire la durée de sommeil du patient.

Search by Name or Social No.		input	Date: 2019-02-25	Time: 12:00	
<b>Basic</b>					
Name	input	Social Insurance	input	Medical Insurance	
Telephone	input	Outpatient No.	input	Hospitalization No.	
<b>Details</b>					
Sex	dropdown	Age	0	Height	0
Address	input				
Weight	0				
<b>Outpatient Info</b>					
Department	dropdown	Bed No.	input	Insurance	
Sleep Time	From	To	Comments		
	000~2300	2300	0900		
<b>Report Comments</b>					
input					
Reset Save Save and Print Cancel					

5. Cliquez sur l'onglet « **Vue** » (*Views*).

**Views**

6. Cliquez sur l'icône « **Mise en page** » (*Layout*).



7. Choisissez vos paramètres de rapports, appliquez-les et sauvegardez.

Template Select

Template : Standard Print Template

Layout

- Summary
- Data
- Partial Data
- BP Data
- Histogram
- Pie Graph
- Trend Graph
- Scatterplot

Summary Settings

- BP Avg
- Awake Avg
- Sleep Avg
- Max
- Percentage
- Circadian
- CV %
- Pulse
- Morning
- Comment

Trend Graph Sett

- Acceleration
- Activity

Apply Save

8. Cliquez sur l'icône « **Imprimer** » (Print) pour imprimer les résultats.

Remarque : Pour créer un rapport au format PDF, sélectionnez « Adobe PDF » comme imprimante.

Brassard	Taille
Petit brassard	5,9 à 8,7 po (15 à 22 cm)
Brassard moyen	7,8 à 12,2 po (20 à 31 cm)
Grand brassard	11,0 à 15,0 po (28 à 38 cm)
Très grand brassard	14,2 à 19,7 po (36 à 50 cm)